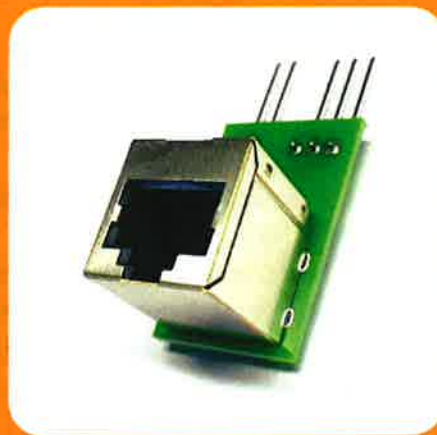


KOMMUNIKATIONSADAPTER FÜR BYD BATTERY-BOX HV



Energy Depot GmbH

11.09.2018

V1.0

Installationsanleitung

1. Kurzbeschreibung

Der Kommunikationsadapter für die BYD-Battery Box sorgt für eine stabile Kommunikation zwischen den Wechselrichtern der CENTURIO Reihe und der BYD Battery-Box. Außerdem vereinfacht der Adapter die Installation, da ein normales LAN-Kabel (S/FTP CAT 5e) verwendet werden kann. Einzelne Adern müssen nicht separat angeschlossen werden.

2. Lieferumfang

Der Kommunikationsadapter umfasst folgenden Lieferumfang:

- 5-Pin Kommunikationsadapter
- Installationsanleitung

3. Mindestanforderungen

Um den Kommunikationsadapter nutzen zu können, werden folgende Komponenten benötigt:

- Wechselrichter der CENTURIO-Serie
- BYD Battery-Box HV mit 5 bis 8 Modulen

Die Komponenten müssen ordnungsgemäß installiert sein. Bitte beachten Sie die jeweiligen Handbücher. Diese Installationsanleitung bezieht sich ausschließlich auf den Kommunikationsadapter.

4. Sicherheitsanweisungen

- Das Gerät ist ausschließlich zum Betrieb innerhalb der Battery Control Unit (BCU) der BYD Battery-Box HV vorgesehen. Die Installation muss durch geschultes Fachpersonal erfolgen.
- Zum Einbau des Kommunikationsadapters ist zunächst das Batteriesystem, sowie die Wechselrichter (CENTURIO) auszuschalten.
- Das Anschließen nicht kompatibler Geräte kann zu Schäden am Kommunikationsadapter sowie zum Verfall der Garantieleistungen führen.
- Setzen Sie den Kommunikationsadapter nie Wasser oder Feuchtigkeit aus und setzen Sie es nicht auf einer leitenden Oberfläche ab, während es in Betrieb ist.
- Setzen Sie den Kommunikationsadapter nie externen Wärmequellen aus; es ist für den zuverlässigen Betrieb bei normaler Zimmertemperatur konzipiert.
- Seien Sie bei der Arbeit mit dem Kommunikationsadapter und dessen Handhabung vorsichtig, um mechanische oder elektrische Schäden an der Leiterplatte und an den Anschlüssen zu vermeiden. Vermeiden Sie insbesondere jegliche Berührung der Leiterplatte, während diese in Betrieb ist. Fassen Sie die Leiterplatte immer nur am Rand an, um die Gefahr von Schäden aufgrund einer elektrostatischen Entladung zu minimieren.
- Die BYD Battery-Box HV arbeitet mit hoher Gleichspannung. Bei unsachgemäßer Handhabung besteht Lebensgefahr!



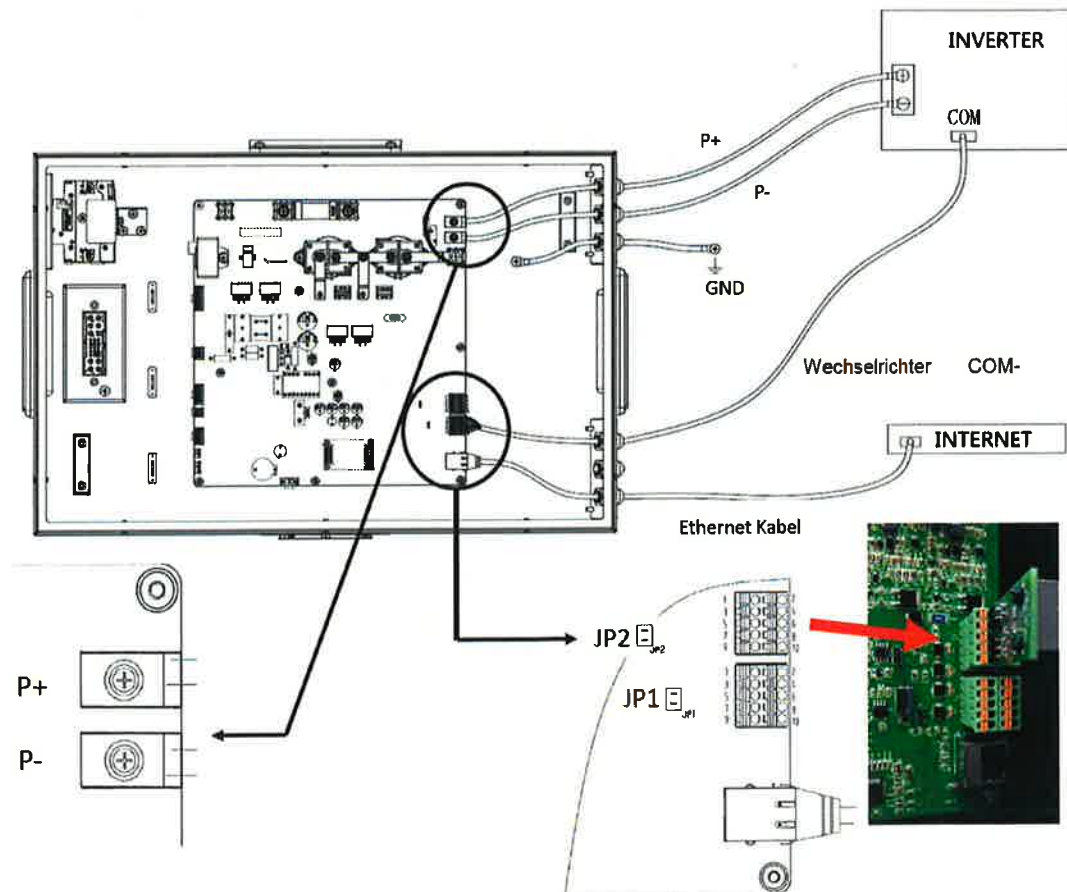
5. Allgemeine Informationen

Das Kommunikationsmodul entspricht den relevanten Bestimmungen der RoHS-Richtlinie für die europäische Union. Wie alle anderen Elektro- und Elektronikprodukte (EEE) auch, darf das er nicht als Hausmüll entsorgt werden. Die Marke Energy Depot ist unter der WEE-Reg.-Nr. DE 70102013 registriert.



6. Hardware anschließen (nur für geschultes Fachpersonal)

- 1) Beachten Sie die Sicherheitshinweise dieser Installationsanleitung und der Installationsanleitung der BYD Battery-Box HV.
- 2) Öffnen Sie das BCU Modul:
Lösen Sie mit einem Kreuzschraubendreher die zehn kleinen Schrauben an der Abdeckung der BCU und öffnen diesen, so dass Sie von oben Zugang erhalten.
- 3) Identifizieren Sie den Anschlussblock J5



- 4) Der Kommunikationsadapter muss in den Pins 1-3-5-7-9 positioniert werden. Prüfen Sie vor der Montage die Passgenauigkeit. Justieren Sie sofern erforderlich den Pin-Abstand vorsichtig mit einer kleinen Zange nach.

- 5) Positionieren Sie den Kommunikationsadapter in den dafür vorgesehenen Pins 1-3-5-7-9 und prüfen Sie dessen festen Sitz.

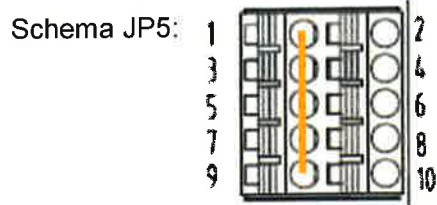
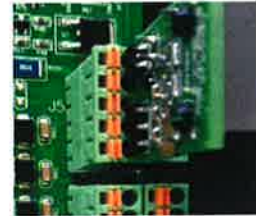
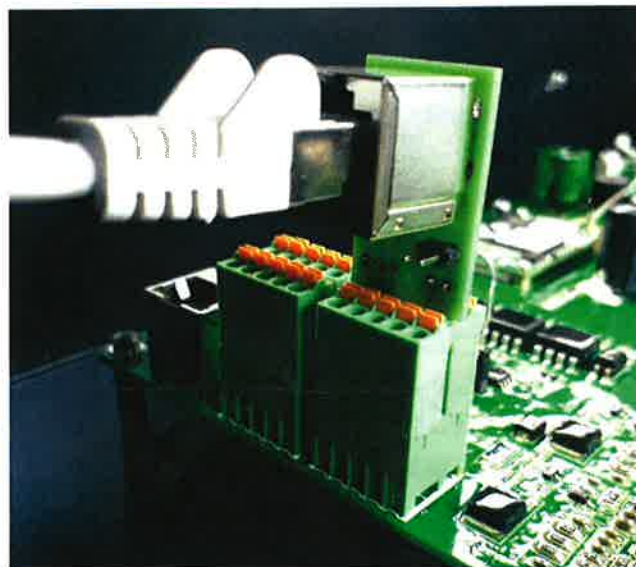


Foto JP5 mit
Kommunikations-
Adapter:



- 6) Verbinden Sie den in der BYD Battery-Box HV installierten Kommunikationsadapter mit dem BMS-Eingang am Wechselrichter der CENTURIO-Reihe mittels eines LAN-Kabels (S/FTP CAT 5e).



7. Gewährleistung

Es gilt die gesetzliche Gewährleistung. Ansprüche richten sie bitte schriftlich an:

Energy Depot GmbH
August-Borsig-Str. 20
78467 Konstanz
Germany

oder

info@energydepot.de